



Gute Medizin für den Ärztemangel

Gesundheitsplattform Rhein-Neckar
05.12.2025

Zugang zu guter Allgemeinmedizin – von der Normalität zum Luxusgut

5.000 Praxen für Allgemeinmedizin sind bereits heute unbesetzt¹

36% aller Hausärzte sind älter als 60 Jahre¹

Viel zu wenige junge Mediziner/innen streben eine **Tätigkeit als Landarzt** an²

Der Anteil der Älteren steigt rapide - und damit auch der **Behandlungsbedarf**³

Mehr Arbeitsunfähigkeit

In Regionen mit schlechter hausärztlicher Abdeckung sind die Arbeitsunfähigkeitszeiten um durchschnittlich 2,4 Tage pro Jahr höher
(WidO Fehlzeitenreport 2020 – Gesundheit und Arbeit in der Region)

Erhöhte Chronifizierung

Gleichzeitig zeigt sich eine um 15–20 % höhere Rate chronischer Erkrankungen in unterversorgten Kreisen. (WidO Fehlzeitenreport 2020)

Mehr stationärer Behandlungsbedarf

Es zeigt sich, dass in Regionen mit geringer Hausärztdichte die Krankenhausaufnahmequote um bis zu 30 % höher ist
(SVR Gutachten 2022: Bedarfsgerechte Steuerung der Gesundheitsversorgung)

Unsachgemäße Nutzung der Notfall-Infrastruktur

Es kommt zu einer bis zu 40 % häufigeren Nutzung von Notaufnahmen, da keine hausärztliche Erstversorgung verfügbar ist (SVR Gutachten)



Bis 2035 werden über **11.000 Hausarztpraxen unbesetzt** sein¹



Medizinische Grundversorgung für rund **16,5 Millionen Patienten nicht mehr garantiert**⁴

(1) Source: ZDFheute, 31.01.2025

(2) Source: Studie „Traumjob: Landarzt?“ on behalf of Österreichische Sozialversicherung

(3) Source: Statistisches Bundesamt - Ältere Menschen in Stadt und Land

(4) Lillian Care Analysis based on average patient number per practice

Unsere hybriden Hausarzt-Praxen

Ein starkes Team

- Praxis = 1 Arzt / 1 PA / 3 MFA
- Physician Assistants behandeln auf Basis von SOP (standardisierte Delegation) eigenständig weniger komplexer Patientenfälle
- Arzt ist bei JEDER Behandlung involviert (Supervision)



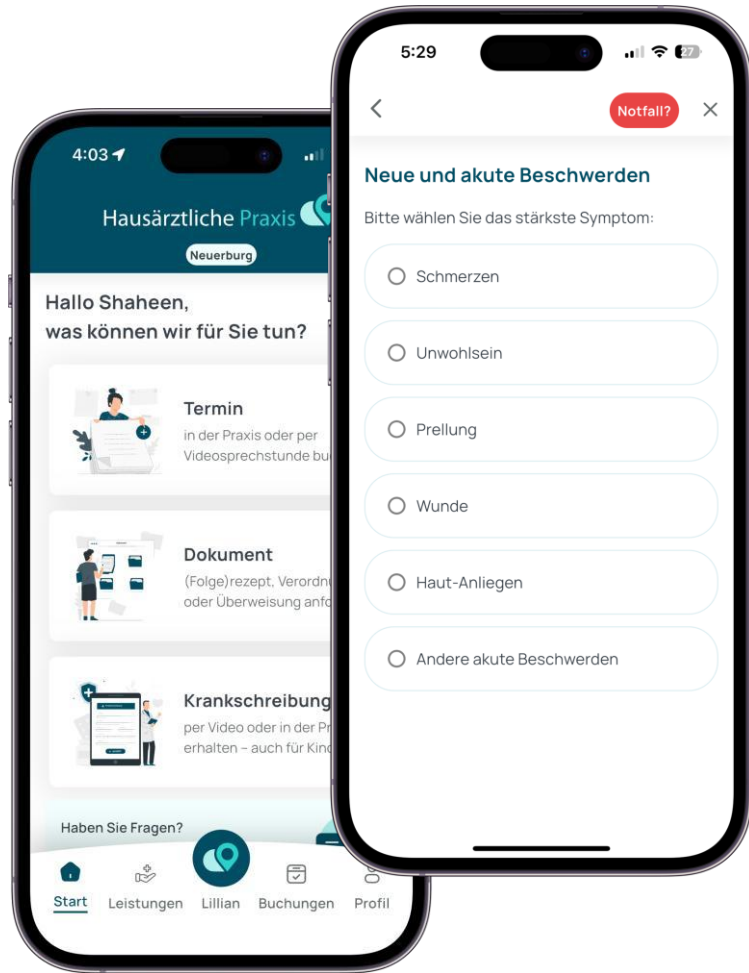
Digitale Tools

- Terminbuchung & Anamnese per App, Website oder Telefon-Bot
- Homeoffice-Tage für Ärzte
- Bestellung von (Folge-) Rezepten per App
- Videobehandlung erspart (vielfach) den Weg in die Praxis
- Fachärztliche Behandlungen sind integriert (z.B. für Hauterkrankungen)

Läuft gut ;-)

- 6 Praxen live mit >11.000* behandelten Patienten (+3 Praxen im Januar 2026)
- 58% der Behandlungen erfolgten durch PA
- 94% der Patient:innen sind mit der medizinischen Behandlung zufrieden

Gemeinsame Arbeit auf Augenhöhe



Behandlungsteam im Alltag (Beispiel: Akutsprechstunde)

Prä-Anamnese

- Erkältung ohne Redflags
- System bucht Termin beim PA



PA-Behandlung (gem. SOP)

- Seit wann welche Beschwerden?
- Blutdruck, Puls, Sauerstoffsättigung
- Untersuchung Lunge, Ohren, Rachen/Hals
- Je nach Beschwerdebild Infektlabor
- Vorschlag Therapie incl. Medikation



Supervision

- Abstimmung Arzt / PA
- Gemeinsamer Dialog mit Patient:in
- Entscheidung über Diagnose und Therapie



Behandlungsteam im Alltag (Beispiel: Diabetes Typ 2)

Voruntersuchung (MFA)

- Urin & Blut (insbesondere HbA1c, Blutzucker, GFR, Kreatinin, Fettwerte)
- Vitalparameter (insbesondere Gewicht, Größe (BMI), Blutdruck, Puls)



PA-Behandlung

- DMP-Bogen gemeinsam ausfüllen und besprechen
- Abweichungen / Entwicklungen erkennen und Ursachenforschung
- ggf. Medikation anpassen
- Arriba-Score / Lebensstil besprechen / mögliche Anpassungen



Supervision

- Abstimmung Arzt / PA
- Gemeinsamer Dialog mit Patient:in
- Entscheidung über Therapieänderungen und Verordnungen
- Vor Ort oder per Video



Lizenzpartnerschaft auf einen Blick

Gemeinsam mit Ärzt:innen betreiben wir Partnerpraxen

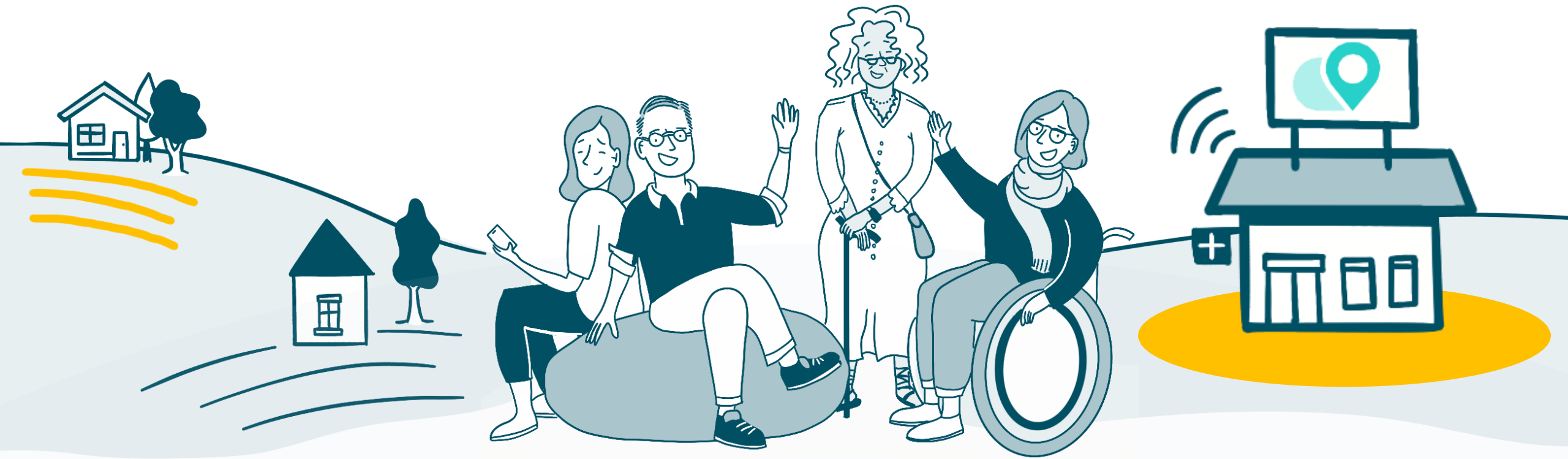


LillianCare bietet ein Konzept, das es Ärztinnen und Ärzten ermöglicht, eine LillianCare-Partnerpraxis erfolgreich zu führen – mit modernster Ausstattung, effizienter Verwaltung und optimalen Prozessen.

Gemeinsam schaffen wir eine Zukunft, in der Ärztinnen und Ärzte primär medizinisch arbeiten und Patient:innen weiterhin Zugang zu hochwertiger Allgemeinmedizin erhalten.



Gute Medizin für den Ärztemangel



Was macht die PA-Arbeit in der Hausarztpraxis besonders?

Umfasst die gesamte Patient-Journey, vom ersten Symptom bis zum Abschluss des Behandlungsfalls

Patienten werden dauerhaft begleitet – über Jahre

Klare Rolle mit eindeutig abgegrenzten Verantwortlichkeiten



Gleichhohe Wertschätzung vom Patienten gegenüber Arzt und PA

Feste Arbeitszeiten, planbarer Feierabend

Wir stellen PAs ein!

 **Standorte 2026**

Rheinland-Pfalz · Niedersachsen · Brandenburg · (Nordrhein)-Westfalen

Jetzt
bewerben

